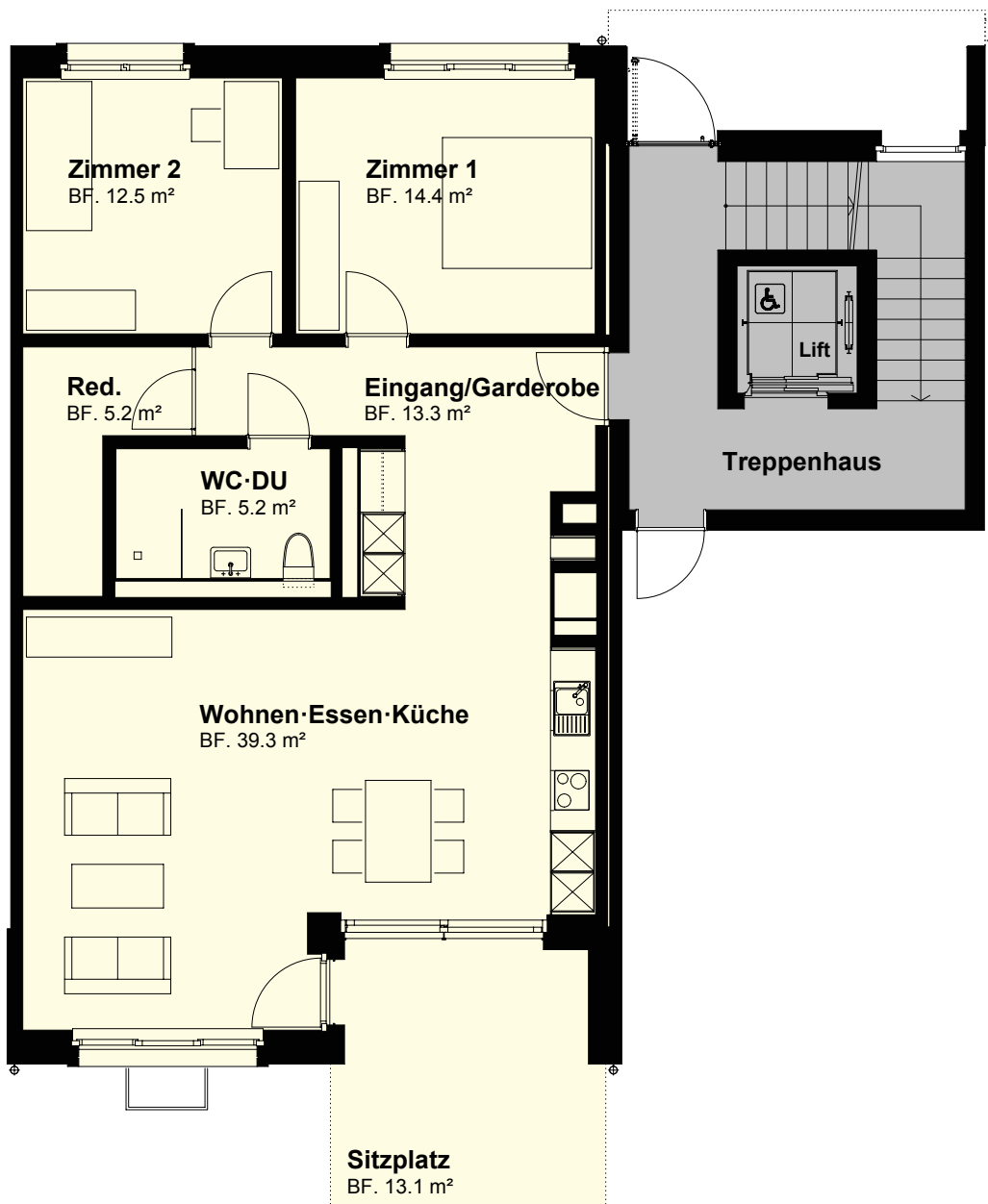
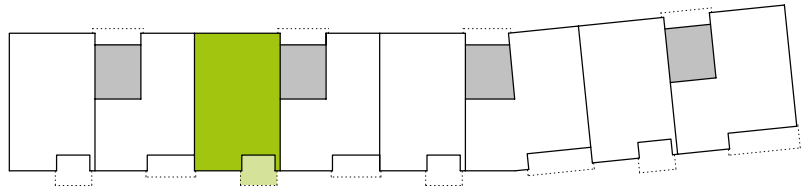


**Wohnung 2002**

Bezug ab	01.04.2018
Etage	EG rechts
Zimmer	3.5
Wohnfläche m <sup>2</sup>	89.9
Nettomietzins (pro Monat) CHF	1'650.00
Nebenkosten* (pro Monat) CHF	145.00
Anteilscheinkapital CHF	7'500.00
Einstellplätze CHF	120.00
*inkl. Anschlussgebühren bonacasa CHF 25.00	



Änderungen vorbehalten.